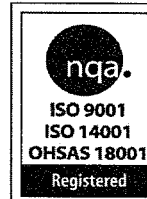


Kalipron Kft.

1107 Budapest, Basa utca 26.

Fax: 06/1 470-80-51 E-mail: kalipron@enternet.hu



Ügyintéző: Katona János
Tel: 06-70-336-3305

Üllő Város Polgármesteri Hivatala
Hadamcsik Emőke

Tárgy: Árajánlat – Üllő , Maglódi út 5 oszlopos közvilágítási hálózat bővítése tervezéssel

Tisztelt Hadamcsik Emőke Úrhölgy !

Köszönettel vettük ajánlatkérésüket tárgyi munkára vonatkozóan, melyet az alábbiakban adnám meg :

Tervezési díj: 562.500 Ft +Áfa

Munkadíj: 1.792.740 Ft + Áfa

Anyagdíj: 1.109.180 Ft + Áfa

Mindösszesen: 3.464.420 Ft + Áfa

A fenti ár a levelünk mellékleteként csatolt anyag és munkadíjas tételeket tartalmazza, ettől eltérő műszaki tartalom esetén (a tervezés során előre nem látható esetben) új ajánlatot tudunk adni!

Ajánlati árunk a komplett tervezés - kivitelezés díját tartalmazza, ELMŰ alapján elvárt tervezéssel, dokumentálással, mérésekkel , geodéziai és megvalósulási rajzokkal. Tartalmazza az igény szerinti TMÁ-s ügyintézkést is! Ajánlati árunk nem tartalmazza az esetlegesen szükségessé váló szilárd burkolatú (aszfalt, viacolor) járda bontását és helyreállítását.

A TMÁ-s szerződéshez szükséges kiviteli terv elkészítését a megrendeléstől számított 4 hónapon belül tudjuk vállalni. A kivitelezést a jóváhagyott kiviteli terv elfogadása után 3 hónapon belül tudjuk vállalni.

A lámpatestek várható beérkezése a megrendeléstől számított 4-6 hét. A kivitelezés megkezdését a tervezési díj kiegyenlítése és az anyagdíj 100%-ban történő előre utalása után tudjuk vállalni.

Levelünk mellékleteként csatolva megküldöm a részletes anyag és munkadíj tételeket.

Budapest, 2022.11.23.

Tisztelettel:

Kalipron Kft.
1107 Budapest, Basa u. 26.
Adószám: 13757063-2-42
Cg.: 01-09-871639
1.

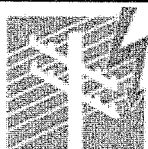
Munkadíj részletező

Kalipron Kft ajánlati ár	1 792 740 Ft
--------------------------------	--------------

BSZJ azonosító	Elszámolási tétel megnevezése	Elfogadott mennyiség	ME	Alap- egységár	Elfogadott ár
BFC_11040	Földkitermelés (I. - IV. osztály)	9,00	m3	11 527	103 743 Ft
BFC_11100	Föld deponálása a munkahely közelében	7,70	m3	11 092	85 408 Ft
BFC_11120	Föld és egyéb törmelék elszállítása	1,30	m3	16 418	21 343 Ft
BFC_11190	Föld visszatöltés tömörítéssel	7,70	m3	4 285	32 995 Ft
SZT_10140	Beton oszlop állítása (4 kN, és alatt)	5,00	db	46 962	234 810 Ft
SZT_10170	Támlemez felszerelése betonoszlophoz	5,00	db	18 988	94 940 Ft
SZT_14300	KIF függesztő szerelvény felszerelése	4,00	db	14 045	56 180 Ft
SZT_14310	KIF feszítő szerelvény felszerelése	2,00	db	19 312	38 624 Ft
SZT_14520	KIF szig. vezetővégek rögzítése oszlopon	1,00	db	19 532	19 532 Ft
CSM_10140	Szigetelt csatlakozón végkötés készítés	2,00	db	1 432	2 864 Ft
KOZ_10060	KÖZV lámpakar (rövid) felszerelése	5,00	db	6 113	30 565 Ft
KOZ_11330	KÖZV lámpatest (magas) felszerelése	5,00	db	1 110	5 550 Ft
KOZ_12080	KÖZV vezetékköteg kiépítése 1,2 érszig.	175,00	m	140	24 500 Ft
ARK_10160	Áramút készítése (csavarkötéses) (lenn)	29,00	db	625	18 125 Ft
ARK_10240	Préselt kábelsaru fel. vezetőre (fenn)	12,00	db	220	2 640 Ft
EVJ_10070	Rúdföldelő telepítése (3 m-es)	1,00	db	12 728	12 728 Ft
EVJ_10140	Földelési ellenállás mérés	1,00	db	12 289	12 289 Ft
EVJ_10170	Hurokellenállás mérés	1,00	db	3 313	3 313 Ft
EVJ_10180	KÖZV érintésvédelem ellenőrzése javítása	1,00	db	50 694	50 694 Ft
KRT_11010	KIF szabadvez. hálózat mentén gallyazás	0,17	km	163 491	27 793 Ft
KRT_12030	Fakivágás földfelszínen (30 cm felett)	2,00	db	30 065	60 130 Ft
EGY_10020	Szerelő gépkocsi km költsége	50,00	km	700	35 000 Ft
EGY_10030	Tehér gépkocsi km költsége	50,00	km	732	36 600 Ft
EGY_10040	Darus gépkocsi gépóra díja	3,50	óra	25 473	89 156 Ft
EGY_11070	Acélszalagos rögzítés készítése	29,00	db	1 024	29 696 Ft
EGY_11080	KRESZ táblák kihelyezése	6,00	db	15 168	91 008 Ft
	Megvalósulási és átadási dokumentáció elkészítése, TMÁ-s szerződés szerint. Szükség esetén TMÁ-s ügyintézés.	1,00	db	276 760	276 760 Ft
	Fénytechnikai mérés	1,00	db	75 000	75 000 Ft
GEO_11010	FH adat beszerzés munkadímként	1,00	db	25 676	25 676 Ft
GEO_12010	Tervezési helyszínrajz 300m-ig	1,00	db	92 723	92 723 Ft
GEO_31010	Kitűzés 10 pontig	1,00	db	52 973	52 973 Ft
GEO_31510	Bemérés szabvez. 300-ig	1,00	db	49 377	49 377 Ft

Anyagdij részletező

Cikkszám (BSZJ)	Megnevezés	M. e.	Egységár	Elfogadott mennyiség	Elfogadott költség:
					1 109 180
					Ft
10001168	Betonszlop B 10/4	db	81 648	5	408 240
10001182	Ta támlémez (70x70x8 cm)	db	6 483	5	32 414
10001444	Rúdföldelő 3 m-es Ø20	db	10 243	1	10 243
10018763	HJ050 átfeszítő horog négyszögoszlopra	db	1 933	2	3 866
10018771	EHN30 elágazó és horog négyszögoszlopra	db	1 985	4	7 938
10011354	Vezeték NFA2X 2x25 mm2	m	378	175	66 150
10023337	Vezeték 49-AL3 (AASC 50 mm2)	kg	2 017	2	3 389
10026024	Áramkötés csupasz 25-120 Al / csupasz 25-120 Al	db	902	2	1 804
10026018	Áramkötés szigetelt 25-95 Al / szigetelt 10-35 Al-Cu	db	496	1	496
10026017	Áramkötés szigetelt 16-35 Al / szigetelt 1,5-6 Cu	db	334	15	5 009
10026023	Áramkötés csupasz 25-95 Al / szigetelt 10-35 Al-Cu	db	438	11	4 823
10026027	Végfeszítő kifestültségű többszálvezetéses vezetőkötegre 2x16 – 4x25	db	663	3	1 988
10026029	Lengőtartó kifestültségű többszálvezetéses vezetékhez (NFA2X 2x16-4x25)	db	653	4	2 611
10015633	Vezetővég sapka PK 99.025	db	146	2	292
10010501	Kábel 1 kV NYY-J 3x2,5 RE 0,6/1 kV (Cu)	m	449	13	5 607
10010904	Kábelsaru alu sajtólható 50 RM/SM 70SE d=12 tomitott	db	940	12	11 280
10019597	Lámpakar acél LN060 négyszögoszlopra	db	1 506	5	7 529
	Lámpatest Tweet S1-X1 2BLSB 27 W 4000K	db	107 100	5	535 500



Kalipron Kft.

1107 Budapest, Basa utca 26.

Fax: 06/1 470-80-51 E-mail: kalipron@enternet.hu



Ügyintéző: Katona János
Tel: 06-70-336-3305

Üllő Város Polgármesteri Hivatala
Hadamcsik Emőke

Tárgy: Árajánlat – Üllő , Zsaróka 6 oszlopos közvilágítási hálózat bővítése tervezéssel

Tisztelt Hadamcsik Emőke Úrhölgy !

Köszönettel vettük ajánlatkérésüket tárgyi munkára vonatkozóan, melyet az alábbiakban adnám meg :

Tervezési díj: 562.500 Ft + Áfa

Munkadíj: 1.955.190 Ft + Áfa

Anyagdíj: 1.327.230 Ft + Áfa

Mindösszesen: 3.844.920 Ft + Áfa

A fenti ár a levelünk mellékleteként csatolt anyag és munkadíjas tételeket tartalmazza, ettől eltérő műszaki tartalom esetén (a tervezés során előre nem látható esetben) új ajánlatot tudunk adni!

Ajánlati árunk a komplett tervezés - kivitelezés díját tartalmazza, ELMŰ alapján elvárt tervezéssel, dokumentálással, mérésekkel , geodéziai és megvalósulási rajzokkal. Tartalmazza az igény szerinti TMÁ-s ügyintézt is! Ajánlati árunk nem tartalmazza az esetlegesen szükségessé váló szilárd burkolatú (aszfalt, viacolor) járda bontását és helyreállítását.

A TMÁ-s szerződéshez szükséges kiviteli terv elkészítését a megrendeléstől számított 4 hónapon belül tudjuk vállalni. A kivitelezést a jóváhagyott kiviteli terv elfogadása után 3 hónapon belül tudjuk vállalni.

A lámpatestek várható beérkezése a megrendeléstől számított 4-6 hét. A kivitelezés megkezdését a tervezési díj kiegyenlítése és az anyagdíj 100%-ban történő előre utalása után tudjuk vállalni.

Levelünk mellékleteként csatolva megküldöm a részletes anyag és munkadíj tételeket.

Budapest, 2022.11.23.

Tisztelettel:

Kalipron Kft.
1107 Budapest Basa u. 26.
Adószám: 13757063-2-42
Cg.: 01-09-871639
1.

Munkadíj részletező

Kalipron Kft
ajánlati ár
1 955 190 Ft

BSZJ azonosító	Elszámolási tétel megnevezése	Elfogadott mennyiség	ME	Alap-egységár	Elfogadott ár
BFC_11040	Földkitermelés (I. - IV. osztály)	10,80	m3	11 527	124 492 Ft
BFC_11100	Föld deponálása a munkahely közelében	9,24	m3	11 092	102 490 Ft
BFC_11120	Föld és egyéb törmelék elszállítása	1,56	m3	16 418	25 612 Ft
BFC_11190	Föld visszatöltés tömörítéssel	9,24	m3	4 285	39 593 Ft
SZT_10140	Beton oszlop állítása (4 kN, és alatt)	6,00	db	46 962	281 772 Ft
SZT_10170	Támlémez felszerelése betonoszlophoz	6,00	db	18 988	113 928 Ft
SZT_14300	KIF függesztő szerelvény felszerelése	5,00	db	14 045	70 225 Ft
SZT_14310	KIF feszítő szerelvény felszerelése	2,00	db	19 312	38 624 Ft
SZT_14520	KIF szig. vezetővégek rögzítése oszlopon	1,00	db	19 532	19 532 Ft
CSM_10140	Szigetelt csatlakozón végkötés készítés	2,00	db	1 432	2 864 Ft
KOZ_10060	KÖZV lámpakar (rövid) felszerelése	6,00	db	6 113	36 678 Ft
KOZ_11330	KÖZV lámpatest (magas) felszerelése	6,00	db	1 110	6 660 Ft
KOZ_12080	KÖZV vezetékkegység kiépítése 1,2 érszig.	210,00	m	140	29 400 Ft
ARK_10160	Áramút készítése (csavarkötéses) (lenn)	34,00	db	625	21 250 Ft
ARK_10240	Préselt kábelsaru fel. vezetőre (fenn)	15,00	db	220	3 300 Ft
EVJ_10070	Rúdföldelő telepítése (3 m-es)	1,00	db	12 728	12 728 Ft
EVJ_10140	Földelési ellenállás mérés	1,00	db	12 289	12 289 Ft
EVJ_10170	Hurokellenállás mérés	1,00	db	3 313	3 313 Ft
EVJ_10180	KÖZV érintésvédelem ellenőrzése javítása	1,00	db	50 694	50 694 Ft
KRT_11010	KIF szabadvez. hálózat mentén gallyazás	0,17	km	163 491	27 793 Ft
KRT_12030	Fakivágás földfelszínen (30 cm felett)	2,00	db	30 065	60 130 Ft
EGY_10020	Szerelő gépkocsi km költsége	50,00	km	700	35 000 Ft
EGY_10030	Teher gépkocsi km költsége	50,00	km	732	36 600 Ft
EGY_10040	Darus gépkocsi gépóra díja	4,00	óra	25 473	101 892 Ft
EGY_11070	Acélszalagos rögzítés készítése	34,00	db	1 024	34 816 Ft
EGY_11080	KRESZ táblák kihelyezése	6,00	db	15 168	91 008 Ft
	Megvalósulási és átadási dokumentáció elkészítése, TMÁ-s szerződés szerint. Szükség esetén TMÁ-s ügyintézés.	1,00	db	276 760	276 760 Ft
	Fénytechnikai mérés	1,00	db	75 000	75 000 Ft
GEO_11010	FH adat beszerzés munkadíjként	1,00	db	25 676	25 676 Ft
GEO_12010	Tervezési helyszínrajz 300m-ig	1,00	db	92 723	92 723 Ft
GEO_31010	Kitűzés 10 pontig	1,00	db	52 973	52 973 Ft
GEO_31510	Bemérés szabvez. 300-ig	1,00	db	49 377	49 377 Ft

Anyag Részletező

Cikkszám (BSZJ)	Megnevezés	M. e.	Egységár	Elfogadott mennyiség	Elfogadott költség:
					1 327 230
					Ft
10001168	Betonoszlop B 10/4	db	81 648	6	489 888
10001182	Ta támlemez (70x70x8 cm)	db	6 483	6	38 896
10001444	Rúdföldelő 3 m-es Ø20	db	10 243	1	10 243
10018763	HJ050 átfeszítő horog négyszögoszlopra	db	1 933	2	3 866
10018771	EHN30 elágazó és horog négyszögoszlopra	db	1 985	5	9 923
10011354	Vezeték NFA2X 2x25 mm2	m	378	210	79 380
10023337	Vezeték 49-AL3 (AASC 50 mm2)	kg	2 017	2	3 954
10026024	Áramkötés csupasz 25-120 Al / csupasz 25-120 Al	db	902	2	1 804
10026018	Áramkötés szigetelt 25-95 Al / szigetelt 10-35 Al-Cu	db	496	1	496
10026017	Áramkötés szigetelt 16-35 Al / szigetelt 1,5-6 Cu	db	334	18	6 010
10026023	Áramkötés csupasz 25-95 Al / szigetelt 10-35 Al-Cu	db	438	13	5 700
10026027	Végfeszítő kifestültségű többszálvezetéses vezetőkötegre 2x16 – 4x25	db	663	3	1 988
10026029	Lengőtartó kifestültségre többszálvezetéses vezetékhez (NFA2X 2x16-4x25)	db	653	5	3 263
10015633	Vezetővég sapka PK 99.025	db	146	2	292
10010501	Kábel 1 kV NYY-J 3x2,5 RE 0,6/1 kV (Cu)	m	449	15	6 728
10010904	Kábelsaru alu sátoható 50 RM/SM 70SE d=12 tömített	db	940	14	13 159
10019597	Lámpakar acél LN060 négyszögoszlopra	db	1 506	6	9 034
	Lámpatest Tweet S1-X1 2BLSB 27 W 4000K	db	107 100	6	642 600